

**今回
初登場!**

ルミエール則松水辺の里

月々4万円台で4LDKが買えるの?

1/22 日 AM11:00

1日間限定!! PM5:00

オープンハウス

ちょっと見るだけでも大歓迎!! 時間外や2日間以外でも事前にご連絡いただければご案内いたします。



販売価格 **1,550万円** 月々のお支払いは...

月々46,143円

ボーナス払いなし

※上記お支払いは、頭金0円 福岡銀行1.325%(変動金利) 35年返済で計算。詳しくは係員にお尋ねください。(平成24年1月現在)

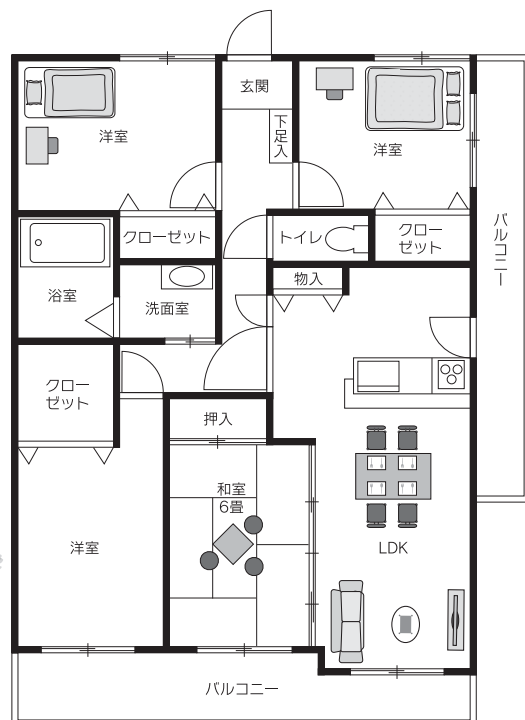
オススメポイント

- ①室内リフォーム済み
LDKフローリング張替え・クロス全部張替え
畳、襖、障子替え・美装済み
- ②南向きの角部屋
日当たり良好・風通しよし
- ③80㎡超えの4LDK
ゆったりサイズのお部屋♪



4LDK

- 専有面積 80.85㎡
- バルコニー面積 9.00㎡
- 合計面積 89.85㎡



対面式キッチンです!



玄関ポーチ付き!



洗面台は新品!



収納スペースもバッチリ!



静かな環境です!

道がわからない時、駐車場がわからない時は一ノ瀬までお電話下さい。
080-5603-0802

カーナビ用住所 八幡西区則松5-21-16

大英産業株式会社
創業44年の実績 不動産事業部
0120-105-471
〒807-0075 北九州市八幡西区上下津役4丁目1-36
朝9:00~夜9:00まで

