

**今回
初登場!**

リヴィエール祇園原町 東南角部屋

月々2万円台で4LDKが買えるの?

11/26(土) 27(日) AM11:00

2日間限定!! PM5:00

オープンハウス

ちょっと見るだけでも大歓迎!! 時間外や2日間以外でも事前にご連絡いただければご案内いたします。



販売価格 **850万円** 月々のお支払いは...

月々25,303円

ボーナス払いなし 頭金0円

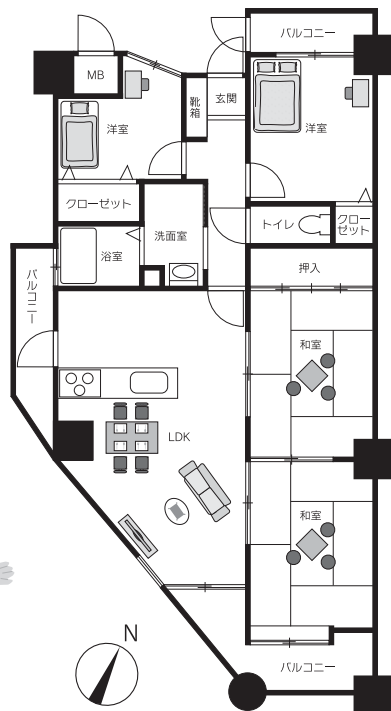
※上記お支払いは、頭金0円 福岡銀行1.325%(変動金利) 35年返済で計算。詳しくは係員にお尋ねください。(平成23年11月現在)

オススメポイント

- 平成23年11月室内一部リフォーム済
- 平面駐車場1台有(6,000円)
2台目近隣有(軽/6,300円・普/7,350円)
- 日当り、風通し良好(3面バルコニー)
ゴミ出しに便利な勝手口有
- スーパースピナ平野店徒歩10分
「竜潜寺」バス停徒歩1分

4LDK

- 専有面積 73.74㎡
- バルコニー面積 16.15㎡
- 合計面積 89.89㎡



カーナビ用住所 八幡東区祇園原町3-20



■物件のご案内 ●名称/リヴィエール祇園原町●所在地/八幡西区祇園原町3-20-403●物件金額/850万円●交通/「竜潜寺」バス停徒歩1分●構造/RC造9階建4階部分●間取/4LDK●専有面積/73.74㎡(22.30坪)●バルコニー面積/16.15㎡(4.88坪)●管理費/2,950円●修繕積立金/8,850円●駐車場/6,000円●築年月/平成7年5月●引渡し/即時●取引形態/全部委託●取引態様/仲介●広告有効期限/H.23.12月末

大英産業株式会社 0120-105-471

創業44年の実績 不動産事業部

検索はコチラ 大英産業 不動産 検索