

**今回
初登場!**

築8年 鉄骨造 駐車場2台

**11/12(土) 13(日) AM11:00~PM5:00
2日間限定!!**

西本町4丁目 オープンハウス

ちょっと見るだけでも大歓迎!! 時間外や2日間以外でも事前にご連絡いただければご案内いたします。



天井の吹き抜けから
明るい光がお部屋を
照らします。



広くて機能的な
窓付きワイドキッチン



天然木を使用した
オシャレなお部屋

販売価格 **2,780万円** 月々のお支払いは…

月々66,085円

頭金0円 ボーナス払い
100,238円×2回

※上記お支払いは、頭金0円 福岡銀行1.325%(変動金利) 35年返済で計算。
詳しくは係員にお尋ねください。(平成23年11月現在)

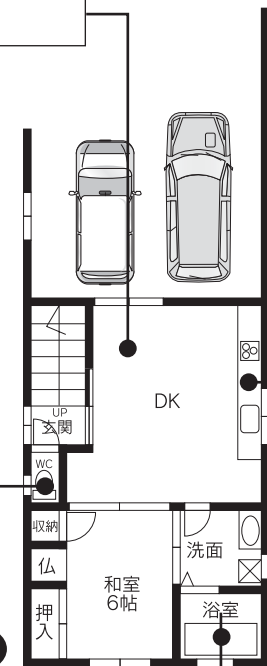


看板撤去に関してはご相談下さい。

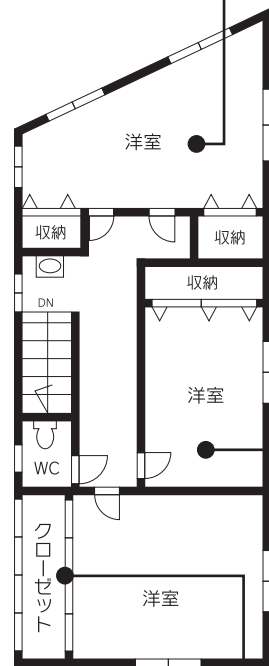
表通りで前面道路の
歩道は広々していま
す。店舗兼住居とし
てもご利用でき
ますので、
ご自営の方
にもオススメ
です!



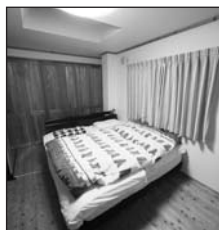
1F、2Fトイレ有
ともにウォシュ
レット、窓付



1F



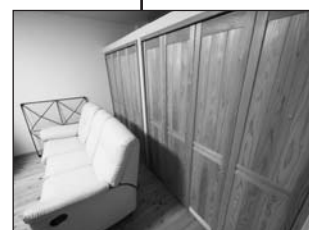
2F



天井には吹き抜け
壁にはこだわりの
珪藻土



癒しの広々バスルーム
便利なオートバス付き



服選びが楽しくなる
ゆったり壁一面収納

♪ 周辺環境 ♪

- スーパースピナ …徒歩2分
- 花尾小学校 …徒歩4分
- 福岡ひびき信用金庫 …徒歩2分
- 八幡前田郵便局 …徒歩2分
- 済世第一幼稚園 …徒歩8分
- 市立八幡病院 …徒歩1分
- 八幡図書館 …徒歩6分
- 鹿児島本線八幡駅 …徒歩8分



道がわからない時、駐車場が
わからない時は伊藤までお電話下さい。
090-2508-9385

カーナビ用住所 八幡東区西本町4丁目17-5

■物件のご案内 ●所在地/八幡東区西本町4丁目17-5●物件金額/2,780万円●
交通/「市立八幡病院前」バス停徒歩2分●構造/重量鉄骨造2階建●間取/4DK●
土地面積/106.8㎡(32.30坪)●建物面積/166.84㎡(50.46坪)●建ぺい率/80%●
容積率/400%●地目/宅地●用途地域/商業地域●築年月/平成15年3月●
駐車場/屋内2台可無料●現況/居住中●引渡し/相談●取引態様/仲介●広
告有効期限/H.23.11月末

宅地建物取引業 福岡県知事(1)第16502号 (社)福岡県宅地建物取引業協会会員

大英産業株式会社 0120-105-471

創業44年の実績 不動産事業部

〒807-0075 北九州市八幡西区上下津役4丁目1-36
朝9:00~夜9:00まで [五公取 連(081)]

検索はコチラ 大英産業 不動産 検索